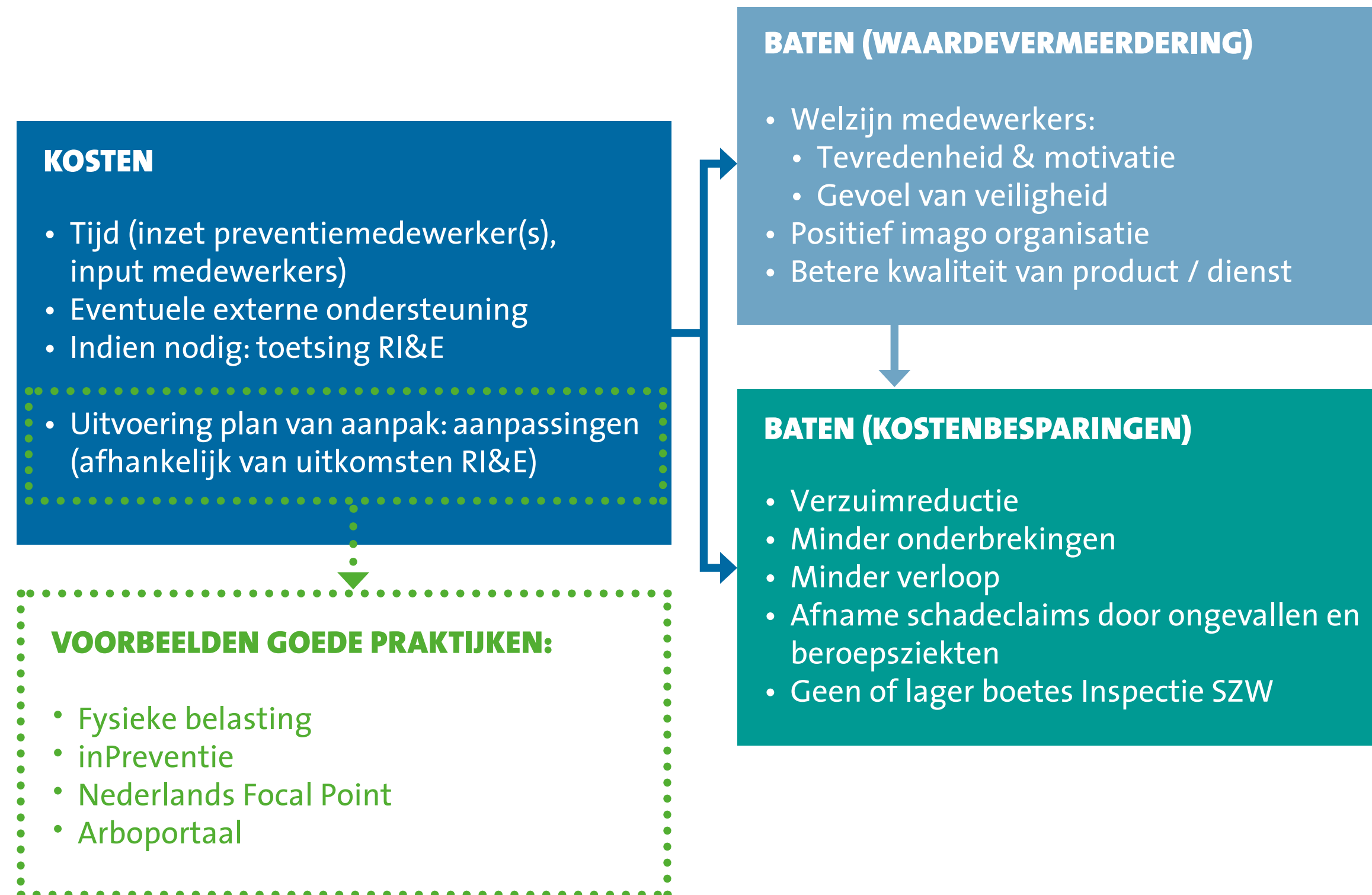


RI&E KOSTEN-BATEN

Een Risico-Inventarisatie en -Evaluatie (RI&E) is verplicht, maar levert het u eigenlijk ook wat op? Meestal wel, onderzoek laat zien dat 1 euro investeren in gezond en veilig werken gemiddeld 2,20 euro oplevert (bron: [International Social Security Association](#)). Maar wat zijn de kosten en de baten van de RI&E eigenlijk? Deze kosten-baten tool geeft een kort en krachtig overzicht van de welke kosten de RI&E met zich mee brengt en wat de baten zijn. In de toelichtingen staan verwijzingen naar voorbeelden en tools.



KOSTEN

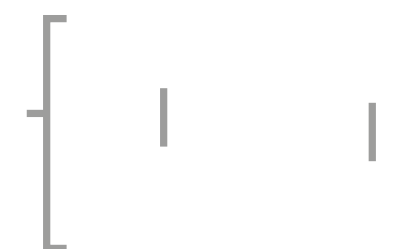
- **TIJD (INZET PREVENTIEMEDEWERKER(S), INPUT MEDEWERKERS)**
- **EVENTUELE EXTERNE ONDERSTEUNING**
- **INDIEN NODIG: TOETSING RI&E**
- **UITVOERING PLAN VAN AANPAK: AANPASSINGEN (AFHANKELIJK VAN UITKOMSTEN RI&E)**

TIJD

Als werkgever bent u verplicht om ten minste één [preventiemedewerker](#) aan te stellen. Een preventiemedewerker ondersteunt u bij de zorg voor de dagelijkse veiligheid en gezondheid binnen uw organisatie. Hij of zij moet dus kennis hebben van de specifieke arbo risico's in het bedrijf.

Via de [Handreiking Preventiemedewerking](#) van Stichting van de Arbeid vindt u meer informatie over preventiemedewerkers specifiek voor uw branche, sector of organisatie. Of doe de [Quickscan](#) om er snel achter te komen wat het profiel van de preventiemedewerker is en hoeveel tijd de preventiemedewerker nodig heeft binnen uw bedrijf.

De RI&E vergt ook tijd van overige betrokken partijen. Denk hier bijvoorbeeld aan medewerkers die input leveren, de OR die meebeslist over de gemaakte plannen en het management dat tijdens de uitvoering van het plan van aanpak vinger aan de pols houdt.



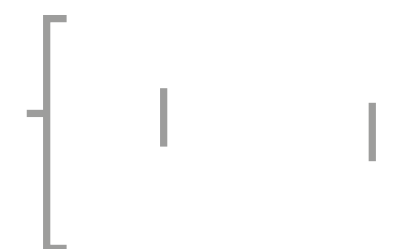
KOSTEN

- TIJD (INZET PREVENTIEMEDEWERKER(S), INPUT MEDEWERKERS)
- EVENTUELE EXTERNE ONDERSTEUNING
- INDIEN NODIG: TOETSING RI&E
- UITVOERING PLAN VAN AANPAK: AANPASSINGEN (AFHANKELIJK VAN UITKOMSTEN RI&E)

EVENTUELE EXTERNE ONDERSTEUNING

Het opstellen en uitvoeren van de RI&E is één van de wettelijke taken van de preventiemedewerker. Alleen in uitzonderingsgevallen kan dit worden uitbesteed aan een externe partij, bijvoorbeeld als uw werknemers de Nederlandse niet voldoende beheersen. Dit kost in de meeste gevallen echter wel geld. Wie slim is, voert zijn RI&E dus zelf uit.

Indien u toch behoefte heeft aan externe ondersteuning bij het maken van de RI&E en het plan van aanpak voor uw bedrijf kunt u deskundige hulp vragen. U vindt deze bijvoorbeeld via de beroepsvereniging, uw arbodienst of het [RI&E Register](#). Zoek bij voorkeur een deskundige die ervaring heeft in uw branche. Dit praat makkelijker en bovendien kunt u voor eventuele knelpunten een doelgerichte en praktische oplossing verwachten. Geef op [InPreventie](#) aan voor welk onderwerp u deskundigheid nodig heeft en wat u precies zoekt (advies, onderzoek, ondersteuning) en vind de juiste soort arbodeskundige voor uw vraag.

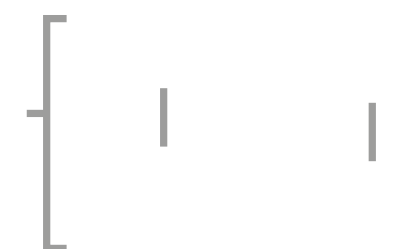


KOSTEN

- TIJD (INZET PREVENTIEMEDEWERKER(S), INPUT MEDEWERKERS)
- EVENTUELE EXTERNE ONDERSTEUNING
- **INDIEN NODIG: TOETSING RI&E**
- UITVOERING PLAN VAN AANPAK: AANPASSINGEN (AFHANKELIJK VAN UITKOMSTEN RI&E)

INDIEN NODIG: TOETSING RI&E

Nadat u de risico's in uw bedrijf geïnventariseerd en geëvalueerd hebt en een plan van aanpak hebt gemaakt is het zaak uw RI&E te laten toetsen. De wet verplicht in de meeste gevallen dat uw RI&E door een gecertificeerde arbodienst / deskundige getoetst wordt. Er zijn echter uitzondering op de toetsingsverplichting. Bekijk in het [stroomschema](#) of de toetsing RI&E voor uw bedrijf verplicht is of lees meer over deze stap op [Steunpunt RI&E](#).



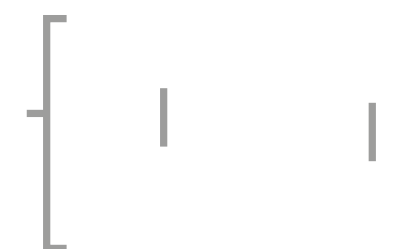
KOSTEN

- TIJD (INZET PREVENTIEMEDEWERKER(S), INPUT MEDEWERKERS)
- EVENTUELE EXTERNE ONDERSTEUNING
- INDIEN NODIG: TOETSING RI&E
- **UITVOERING PLAN VAN AANPAK: AANPASSINGEN (AFHANKELIJK VAN UITKOMSTEN RI&E)**

UITVOERING PLAN VAN AANPAK: AANPASSINGEN (AFHANKELIJK VAN UITKOMSTEN RI&E)

Het plan van aanpak is een verplicht onderdeel van de RI&E. In dit plan staat wat u als bedrijf gaat doen om de risico's tegen te gaan of te beperken. Lees meer over het plan van aanpak op het [Arboportaal](#). Wat de uitvoering van het plan van aanpak kost verschilt. De kosten kunnen zowel uit tijd als uit geld bestaan. U hoeft niet per se alle risico's direct en tegelijkertijd aan te pakken. Dit kunt u eventueel over een periode spreiden, waarbij de [belangrijkste risico's](#) prioriteit krijgen. Maar investeren loont. Volgens [onderzoek](#) levert elke euro die in goede veiligheid en gezondheid op het werk geïnvesteerd wordt zo'n 2,2 euro op. Bekijk het [filmpje van het Steunpunt RI&E](#) om een goed beeld te krijgen van het belang van een RI&E voor uw bedrijf.

De RI&E brengt kosten met zich mee, maar wat levert het op? Ga door naar [Baten \(waardevermeerdering\)](#).



BATEN (WAARDEVERMEERDERING)

- **WELZIJN MEDEWERKERS: TEVREDENHEID, MOTIVATIE EN GEVOEL VAN VEILIGHEID**
- **POSITIEF IMAGO ORGANISATIE**
- **BETERE KWALITEIT VAN PRODUCT / DIENST**

WELZIJN MEDEWERKERS: TEVREDENHEID, MOTIVATIE EN GEVOEL VAN VEILIGHEID

In een veilige en gezonde werkomgeving is de medewerkerstevredenheid hoger. Medewerkers zijn gemotiveerder en voelen zich veilig. Dit leidt weer tot een hogere productiviteit en minder verloop. Kortom, een actief beleid voor veilig en gezond werken zorgt voor positievere én productievere medewerkers.

BATEN (WAARDEVERMEERDERING)

- **WELZIJN MEDEWERKERS: TEVREDENHEID, MOTIVATIE EN GEVOEL VAN VEILIGHEID**
- **POSITIEF IMAGO ORGANISATIE**
- **BETERE KWALITEIT VAN PRODUCT / DIENST**

POSITIEF IMAGO ORGANISATIE

Wanneer er plotseling een ongeval met een machine gebeurt, een medewerker gevaarlijke stoffen binnenkrijgt, of iemand uitvalt omdat hij of zij te zwaar werk heeft, dan kan dit uw goede naam in gevaar brengen. Het investeren in gezondheid en veiligheid op het werk draagt juist bij aan een positief imago van uw bedrijf. Een werkgever met oog voor zijn werknemers maakt het bedrijf aantrekkelijk om voor te gaan werken.

BATEN (WAARDEVERMEERDERING)

- **WELZIJN MEDEWERKERS: TEVREDENHEID, MOTIVATIE EN GEVOEL VAN VEILIGHEID**
- **POSITIEF IMAGO ORGANISATIE**
- **BETERE KWALITEIT VAN PRODUCT / DIENST**

BETERE KWALITEIT VAN PRODUCT / DIENST

Bedrijven met hogere normen op het gebied van veiligheid en gezondheid op het werk zijn succesvoller en duurzamer. Door minder onderbrekingen, verloop en uitval van personeel is er sprake van meer continuïteit op de werkvloer. Dit komt ten goede aan de kwaliteit en (door)ontwikkeling van uw producten en/of diensten.

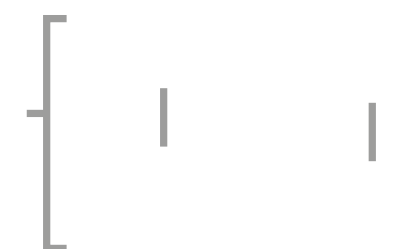
Ga door naar [baten van de RI&E in termen van kostenbesparingen](#)

BATEN (KOSTENBESPARINGEN)

- **VERZUIMREDUCTIE**
- **MINDER ONDERBREKINGEN**
- **MINDER VERLOOP**
- **AFNAME SCHADECLAIMS DOOR ONGEVALLLEN EN BEROEPSZIEKTEN**
- **GEEN OF LAGER BOETES INSPECTIE SZW**

VERZUIMREDUCTIE

Een zieke werknemer kost u als werkgever gemiddeld 200 tot 400 euro per dag. Deze kosten bestaan onder andere uit loondoorbetaling, productiviteitsverlies en de kosten voor vervangend personeel, arbodienstverlening en verzuimbegeleiding. Met de [verzuimkostencalculator](#) kunt u berekenen wat de (potentiële) kosten voor verzuim binnen uw organisatie zijn.

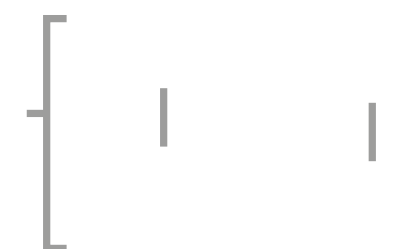


BATEN (KOSTENBESPARINGEN)

- VERZUIMREDUCTIE
- MINDER ONDERBREKINGEN
- MINDER VERLOOP
- AFNAME SCHADECLAIMS DOOR ONGEVALLLEN EN BEROEPSZIEKTEN
- GEEN OF LAGER BOETES INSPECTIE SZW

MINDER ONDERBREKINGEN

Procesonderbrekingen door ongevallen of uitval van personeel leiden tot productieverlies. Door te investeren in veiligheid en gezondheid op het werk kunt u het aantal onderbrekingen verminderen.



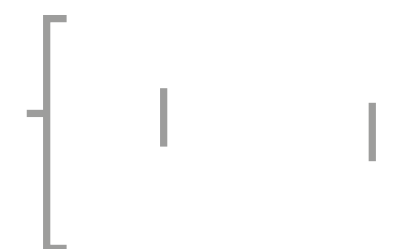
BATEN (KOSTENBESPARINGEN)

- VERZUIMREDUCTIE
- MINDER ONDERBREKINGEN
- MINDER VERLOOP
- AFNAME SCHADECLAIMS DOOR ONGEVALLLEN EN BEROEPSZIEKTEN
- GEEN OF LAGER BOETES INSPECTIE SZW

MINDER VERLOOP

Iemand die uit dienst gaat kost de organisatie gemiddeld 21% van het bruto jaarsalaris.

Deze kosten bestaan onder andere uit kosten voor uitdiensttreding, werving en selectie, inwerken van nieuw personeel en productiviteitsverlies, zo blijkt uit onderzoek van [Boushey en Glynn \(2012\)](#).

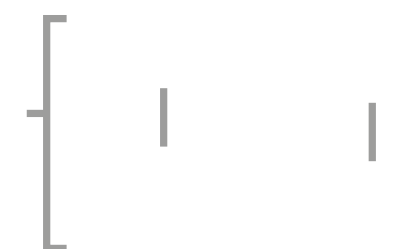


BATEN (KOSTENBESPARINGEN)

- VERZUIMREDUCTIE
- MINDER ONDERBREKINGEN
- MINDER VERLOOP
- **AFNAME SCHADECLAIMS DOOR ONGEVALLEN EN BEROEPSZIEKTEN**
- GEEN OF LAGER BOETES INSPECTIE SZW

AFNAME SCHADECLAIMS DOOR ONGEVALLEN EN BEROEPSZIEKTEN

Een beroepsziekte is een ziekte of aandoening als gevolg van een belasting die in overwegende mate tijdens het werk heeft plaatsgevonden. Als werkgever bent u [mogelijk aansprakelijk](#) voor schade die een werknemer lijdt door een [ongeval](#), beroepsziekte, of door schade aan de goederen van de werknemer. Een afname in ongevallen en beroepsziekten leidt dus niet alleen tot minder uitval van personeel, maar ook tot minder (potentiële) schadeclaims. Met een actief beleid voor veilig en gezond werken kunt u daarnaast in enkele gevallen premiekortingen of een lager eigenrisico krijgen bij verzekeringen.



BATEN (KOSTENBESPARINGEN)

- VERZUIMREDUCTIE
- MINDER ONDERBREKINGEN
- MINDER VERLOOP
- AFNAME SCHADECLAIMS DOOR ONGEVALLEN EN BEROEPSZIEKTEN
- GEEN OF LAGER BOETES INSPECTIE SZW

GEEN OF LAGERE BOETES INSPECTIE SZW

U bent wettelijk verplicht een RI&E uit te voeren. Indien u dit niet doet, dan kan de [Inspectie SZW](#) u een bestuurlijke boete opleggen. Afhankelijk van het aantal werknemers binnen uw organisatie varieert het boetebedrag van [€300 tot €3000](#). Aan de hand van deze [zelfinspectie](#) kunt u zelf beoordelen of uw RI&E en plan van aanpak goed zijn toegesneden op de risico's in uw organisatie. Ook voor het niet naleven van overige regelgevingen binnen de [Arbowet](#) kunt u bestraft of beboet worden. Boetes kunnen echter worden [gematigd](#) wanneer u als werkgever aantoont dat u risico's voldoende heeft geïnventariseerd en op grond daarvan de nodige maatregelen heeft getroffen en deugdelijke arbeidsmiddelen en persoonlijke beschermingsmiddelen ter beschikking heeft gesteld.

Inspiratie opdoen? Ga door naar [Voorbeelden goede praktijken](#)



VOORBEELDEN GOEDE PRAKTIJKEN

TNO Fysieke belasting: welke maatregelen kunt u nemen om werk lichter te maken? Hoe pakt u dit aan en wat levert het op? TNO heeft samen met een aantal bedrijven goede voorbeelden beschreven gericht op het verminderen van fysiek zwaar werk.

inPreventie: Op dit platform voor en door preventiemedewerkers vertellen directeuren en collega's uit vier MKB-bedrijven over wat ze merken van het werk van de preventiemedewerker. Per bedrijf worden de concrete resultaten getoond. Ook komen de preventiemedewerkers zelf aan het woord.

Nederlands Focal Point: Hier vindt u een overzicht van magazines met daarin de beschrijvingen van de Nederlandse en Europese goede praktijken op het gebied van veilig en gezond werken.

Arboportaal: Het ministerie van SZW voert in samenwerking met bedrijven, branches en bedrijventerreinen, twintig zogenaamde veiligheidsverbetertrajecten uit in verschillende sectoren. Per branche is een aantal goede voorbeelden te vinden van situaties waarbij de arbeidsveiligheid is toegenomen door getroffen maatregelen.

COLOFON

HET STEUNPUNT RI&E-INSTRUMENTEN

Het Steunpunt RI&E-instrumenten stimuleert de RI&E-naleving in Nederlandse bedrijven en het MKB in het bijzonder. Dit doet het Steunpunt door de bekendheid en beschikbaarheid van branche RI&E-instrumenten voor bedrijven te stimuleren. Daarnaast draagt het Steunpunt zorg voor de erkenning van RI&E-instrumenten en de toegankelijkheid van RI&E-instrumenten via de website www.rie.nl. Bedrijven kunnen via www.rie.nl informatie vinden over hun RI&E-verplichting en al hun vragen over de RI&E-verplichting stellen.

Het Steunpunt is een werkgroep van de Stichting van de Arbeid en is met behulp van subsidie van het Ministerie van SZW tot stand gekomen. Het secretariaat van het Steunpunt RI&E-instrumenten is ondergebracht bij TNO.

Contactgegevens

info@rie.nl

www.rie.nl

www.twitter.com/SteunpuntRIE